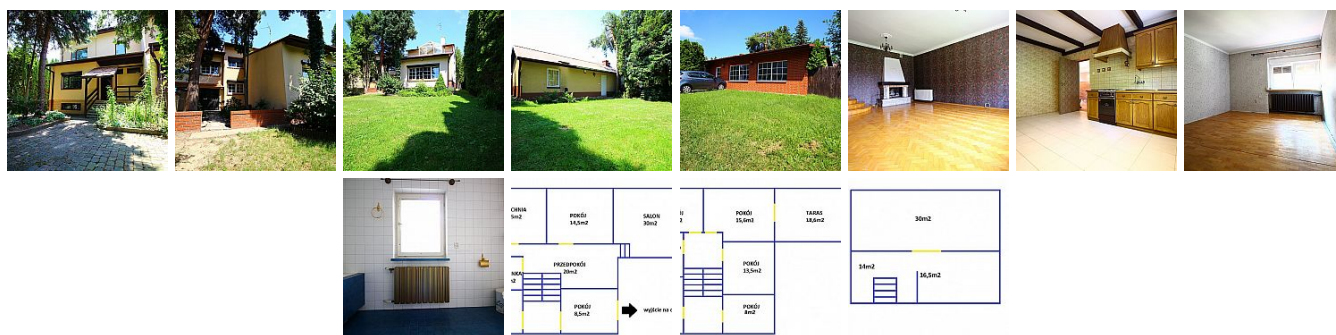
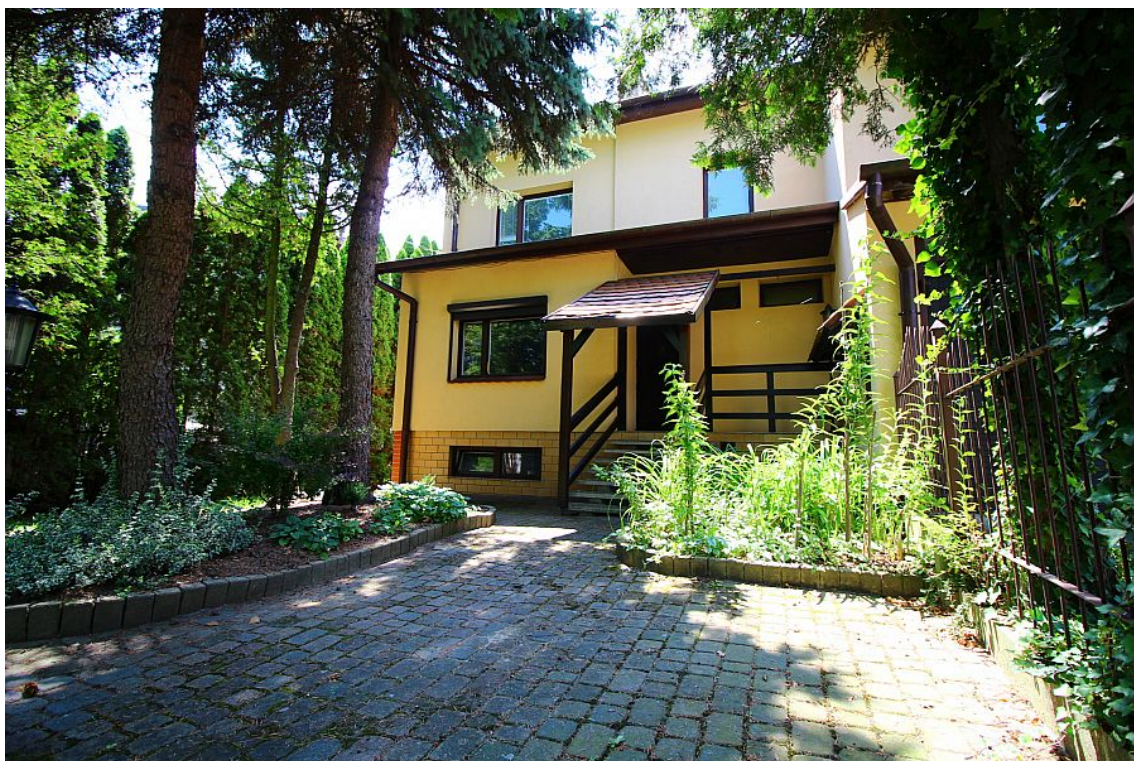


DOM NA SPRZEDAŻ

liczba pokoi: 8, pow. całkowita: 250 m², pow. działki: 740 m²,

Rzeszów, Pobitno

Cena **890 000** zł



Nieruchomość z dużym potencjałem położona w atrakcyjnej lokalizacji Rzeszowa. Osiedle Pobitno -ulica Mazowiecka. Bardzo dobry i szybki dojazd w najważniejsze części miasta. Do centrum 5 min jazdy samochodem. W najbliższej okolicy Szpital Wojewódzki nr 2. Bardzo dobry dojazd do drogi ekspresowej i autostrady A4. Ciche i spokojne osiedle domów jednorodzinnych.

Szeregowiec skrajny składający się z dwóch pięter oraz podpiwniczenia o łącznej powierzchni całkowitej około 250m²! Do tego budynek usługowy o powierzchni 60m.

Wybudowany technologią tradycyjną w latach 80-tych. Mur warstwowy składający się z pustaka, przestrzeni wypełnionej wełną mineralną oraz cegły. Przed warstwą tynku położony styrodur. Stropy żelbetowe zbrojone krzyżowo. Na dachu blacha aluminiowa pomalowana.

Ściany częściowo pomalowane, a część w tapetach. Na podłogach w większości pomieszczeń parkiety. W kilku

pokojach wykładzina dywanowa. Łazienki w płytkach starszego typu. W oknach rolety zewnętrzne. Dom do częściowego remontu. Zalecana wymiana instalacji C.O. i wody. Okna od strony frontowej drewniane, od strony ogrodu PCV.

UKŁAD POMIESZCZEŃ :

Podpiwniczenie: 2 pomieszczenia w tym kotłownia ze starym kotłem gazowym

Parter: 3 pokoje, kuchnia, łazienka, przedpokój, garaż

Piętro : 5 pokoi, przedpokój, łazienka. Z jednego pokoju wyjście na ogród zimowy i powierzchni 18m.

Działka ogrodzona w kształcie prostokąta o powierzchni 7,4 ar.

Na drugim jej końcu znajduje się budynek usługowy o powierzchni 60m wybudowany w latach 90-tych.

Dojazd do działki z dwóch stron. Do domu z jednej strony, a do budynku usługowego z drugiej.

Wokół nieruchomości 5 miejsc parkingowych.

Doskonałe miejsce do zamieszkania i prowadzenia działalności gospodarczej. Przyjeźdź i przekonaj się sam!

Cena nieruchomości to 890 000,00 PLN

Zapraszam do kontaktu.

Wojciech Ożóg

FANDOM

731 713 493

Symbol	114/FND/ODS	Rodzaj nieruchomości	DOM
Rodzaj transakcji	SPRZEDAŻ	Status	AKTUALNA
Rodzaj rynku	WTÓRNY	Cena	890 000 PLN
Cena za m2	3 560 PLN	Kraj	POLSKA
Województwo	PODKARPACKIE	Powiat	Rzeszów
Gmina	Rzeszów	Miejscowość	Rzeszów
Dzielnica - osiedle	Pobitno	Ulica	Mazowiecka
Położenie działki	TEREN PŁASKI	Wygląd działki	ZABUDOWANA
Położenie	MIASTO	Budynki w sąsiedztwie	OSIEDLE DOMÓW JEDNORODZINNYCH
Powierzchnia całkowita	250 m ²	Powierzchnia działki	740 m ²
Powierzchnia użytkowa	176 m ²	Forma własności działki	WŁASNOŚĆ
Rodzaj domu	SZEREGOWIEC SKRAJNY	Przeznaczenie	MIESZKALNE, USŁUGOWO-HANDLOWE
Rodzaj budynku	DOM, ODDZIELNY OBIEKT	Rok budowy	1985
Standard	BARDZO DOBRY	Stan budynku	BARDZO DOBRY

Konstrukcja budynku	TRADYCYJNA	Materiał ścian	CEGŁA, PUSTAK
Typ kuchni	Z OKNEM	Liczba łazienek	2
Liczba WC	2	Droga dojazdowa	ASFALTOWA
Liczba pokoi	8	Liczba pięter	2
Źródło c.w.	GAZOWY 2-OBIEGOWY	Ogrzewanie	C.O. GAZOWE, KOMINEK
Podpiwniczenie /piwnica	PODPIWNICZONY	Stan instalacji	DO WYMIANY
Forma własności	PEŁNA WŁASNOŚĆ	Rodzaj kanalizacji	MIEJSKA
Źródło wody	WODA MIEJSKA	Uciążliwość okolicy	CICHE
Rodzaj okien	PLASTIKOWE	Kształt dachu	SKOŚNY
Poddasze	UŻYTKOWE	Rodzaj podłogi	PARKIET, GRES
Ogrodzenie	PEŁNE	Typ garażu	W BUDYNKU
Miejsc garażowych	1	Liczba miejsc parkingowych	5
Typ parkingu	UTWARDZONY		



Wojciech Ożóg

731 713 493
biuro@fandom-nieruchomosci.pl

Więcej ofert na stronie www.fandom-nieruchomosci.pl