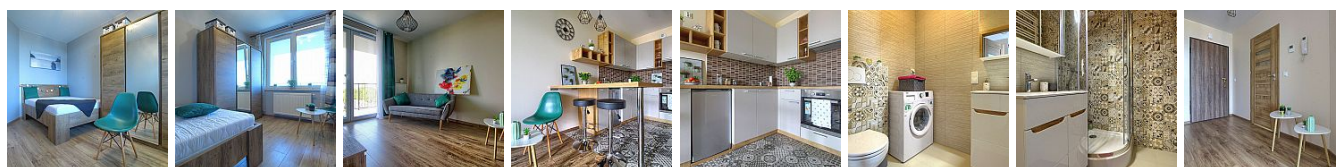
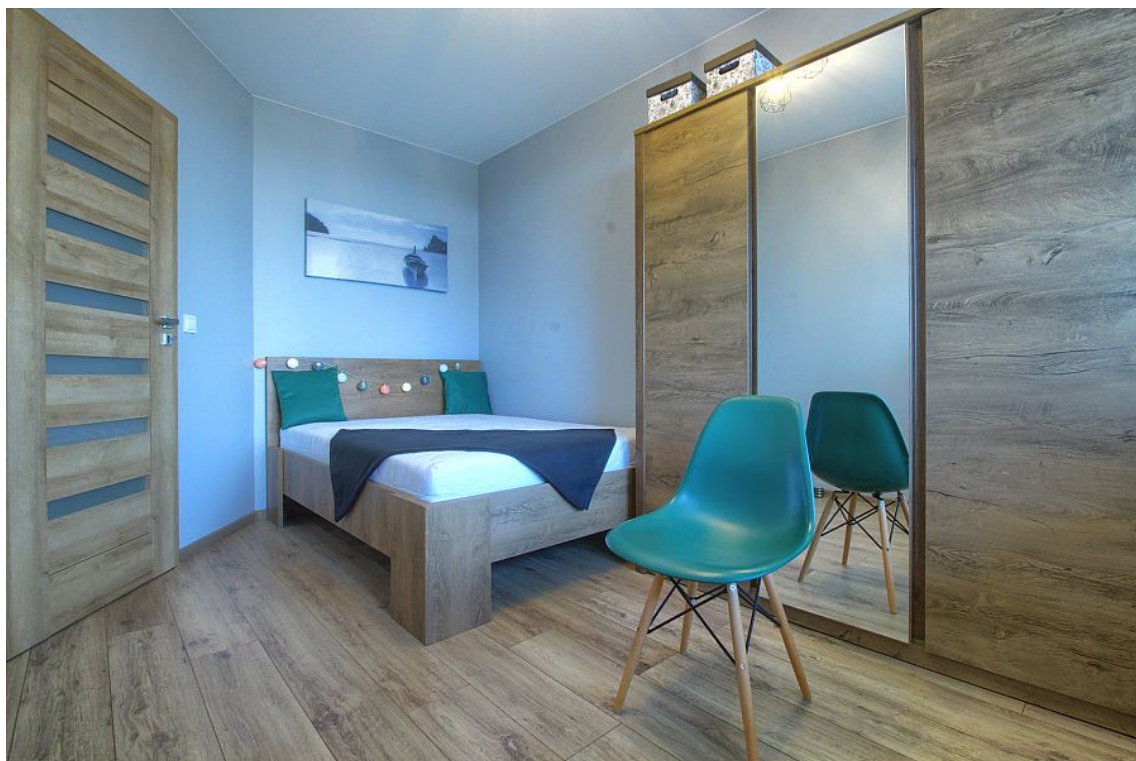


MIESZKANIE NA WYNAJEM

pow. całkowita: 38 m²,

Rzeszów, Śródmieście

Cena **1 600** zł



NOWE NIGDY NIE ZAMIESZKAŁE!!!

Nowoczesne mieszkanie o powierzchni 38m składające się z salonu połączonego z kuchnią, sypialni, łazienki i przedpokoju. Z salonu wyjście na duży balkon z pięknym widokiem.

Mieszkanie wyposażone w bardzo wysokiej jakości meble oraz sprzęt AGD. Kuchnia i łazienka wykończona z najwyższej jakości materiałów.

Nieruchomość położona na 8 piętrze w nowoczesnym budynku przy ulicy Lubelskiej 15A. W najbliższym sąsiedztwie nowy biurowiec Skyres oraz CENTRUM miasta. Bardzo dobry dojazd do lotniska i strefy ekonomicznej w Jasionce.

Najważniejsze odległości:

- LOTNISKO, Strefa Ekonomiczna w Jasionce - 10 km
- CENTRUM RZESZOWA, Galeria Rzeszów - 500m

- RYNEK - 1500 m

**Cena mieszkania to 1600 PLN + 300 czynsz administracyjny (z wodą i ogrzewaniem) + prąd.
Internet 100 Mbs - 30 PLN**

Mieszkanie dostępne od zaraz.

Ogrzewanie i ciepła woda z sieci miejskiej.

Oferta skierowana dla młodych par oraz singli, ceniących sobie luksus życia codziennego.

Bez zwierząt!

Kaucja 2000 PLN płatna przy podpisaniu umowy i zwrotna w momencie wyprowadzki pod warunkiem zwrotu mieszkania w stanie niepogorszonym i rozliczeniu wszystkich opłat.

TEL. 533 959 801

Symbol	111/FND/OMW	Typ nieruchomości	MIESZKANIE
Rodzaj transakcji	WYNAJEM	Status	AKTUALNA
Cena	1 600 PLN	Cena za	MIESIĄC
Cena za m ²	42 PLN	Kraj	POLSKA
Województwo	PODKARPACKIE	Powiat	m.Rzeszów
Gmina	Rzeszów	Miejscowość	Rzeszów
Kod pocztowy	35-241	Dzielnica - osiedle	Śródmieście
Ulica	Lubelska	Nr budynku	15a
Pow. całkowita	38 m ²	Pow. użytkowa	38 m ²
Ilość poziomów	1	Max liczba lokatorów	2



Michał Ożóg

533 959 801
michal@fandom-nieruchomosci.pl

Więcej ofert na stronie www.fandom-nieruchomosci.pl