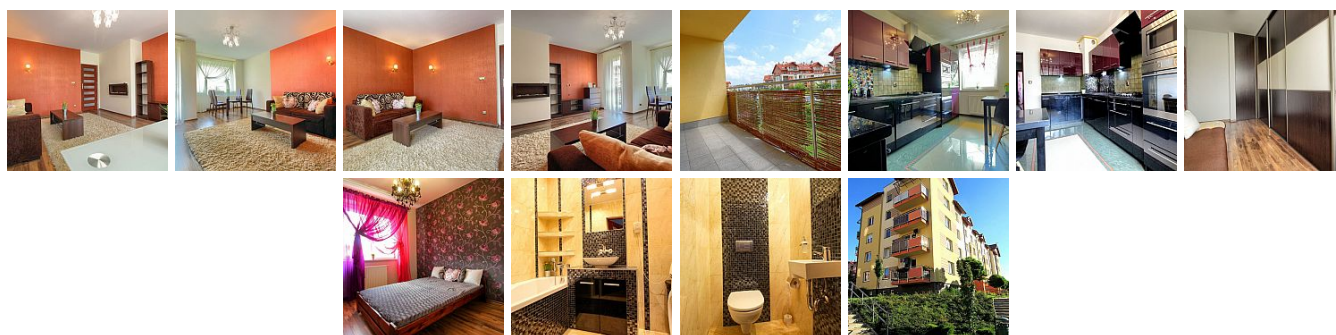


MIESZKANIE NA WYNAJEM  
liczba pokoi: 3, pow. całkowita: 66 m<sup>2</sup>,  
Rzeszów, Projektant  
Cena **1 600** zł



**WYNAJEM BEZ PROWIZJI - OD WŁAŚCICIELA. W cenie Wynajmu GARAŻ**

ZOBACZ WIRTUALNY SPACER <https://sb360.online/3euro0?>

Łączna powierzchnia to 66m i składa się na nią 3 osobne pokoje, kuchnia, łazienka i toaleta. Z salonu wyjście na duży balkon.

Mieszkanie przestronne, bardzo wygodne i komfortowe w bardzo dobrym stanie technicznym. Położone się na II piętrze nowego bloku.

Ściany świeżo odmalowane!! Mieszkanie czyste i pachnące.

Kompletnie umeblowane i wyposażone w nowoczesny sprzęt. W kuchni zmywarka, w salonie biokominek! W przedpokoju i jednej sypialni duże szafy w zabudowie.

ZOBACZ WIRTUALNY SPACER <https://sb360.online/3euro0?>

Do mieszkania przynależy piwnica i miejsce parkingowe w garażu podziemnym. Brama na pilota.

Nieruchomość zlokalizowana przy ulicy Krośnieńskiej 25 na os. PROJEKTANT w Rzeszowie. Genialna lokalizacja umożliwiająca szybkie połączenie z całym miastem oraz z drugiej strony gwarantująca ciszę, spokój oraz bezpieczeństwo mieszkańców. Osiedle monitorowane. Bardzo ładny blok, przestronna klatka schodowa.

W okolicy liczne tereny zielone, place zabaw, sklepy, przedszkole, nowa szkoła w odległości 100m. Osiedle bardzo dobrze skomunikowane z miastem. Szybki dojazd do centrum miasta. Bardzo dobra komunikacja miejska. Wspaniałe miejsce do zamieszkania. Wymarzona oferta dla rodzin z dziećmi.

Cena mieszkania to 1600 PLN + 370 zł czynsz do spółdzielni. Dodatkowo płatny jest prąd ( 70-120 zł) i gaz 50-100 zł). Cena zawiera wynajem garażu.

Woda ciepła i ogrzewanie dostarczane za pomocą pieca gazowego dwufunkcyjnego.

Zadzwoń i umów się zobaczyć to miejsce.

Mieszkanie dostępne od Zaraz.

ZOBACZ WIRTUALNY SPACER <https://sb360.online/3euro0?>

**tel. 731 713 493**

Symbol	125/FND/OMW	Rodzaj nieruchomości	MIESZKANIE
Rodzaj transakcji	WYNAJEM	Status	AKTUALNA
Cena	1 600 PLN	Cena za m2	24 PLN
Czynsz i inne opłaty stałe	370 PLN	Kraj	POLSKA
Województwo	PODKARPACKIE	Powiat	Rzeszów
Gmina	Rzeszów	Miejscowość	Rzeszów
Dzielnica - osiedle	Projektant	Ulica	Krośnieńska
Nr domu	25	Powierzchnia całkowita	66 m <sup>2</sup>
Liczba pokoi	3	Piętro	2
Liczba pięter	4	Ilość poziomów	1

Typ garażu

PODZIEMNY, W BUDYNKU

Miejsc garażowych

1



Wojciech Ożóg

731 713 493  
biuro@fandom-nieruchomosci.pl

Więcej ofert na stronie [www.fandom-nieruchomosci.pl](http://www.fandom-nieruchomosci.pl)